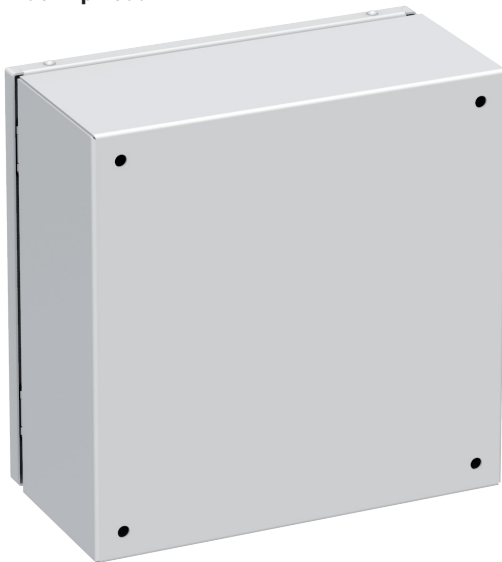


Szafka naścienna SWN, 300 x 300 x 150 mm

Numer katalogowy: WZ-SWN-303015-01-011

ZPAS

Widok z przodu



Widok z tyłu



Kompaktowa szafka naścienna, przeznaczona do montażu urządzeń elektrycznych wymagających ochrony przed dostępem, zapyleniem i wilgocią. Przewidziana do zastosowania w warunkach wewnętrznych.

OPIS KONSTRUKCJI

- Szczelnie spawany korpus szafki.
- Otwór pod płytę przepustową w dolnej części korpusu.
- Rynienka wokół otworu drzwiowego zapobiegająca dostawaniu się brudu i wody do szafki.
- Drzwi z wylewaną uszczelką, zamykane na zamek jednopunktowy z wkładką kształtową typu „doppelbart”.
- Płyta montażowa mocowana do tylnej ściany szafki.
- Płyta przepustowa (zaślepka) z wylewaną uszczelką, mocowana na wkręty.
- Na tylnej ścianie korpusu znajdują się otwory do zamocowania szafki bezpośrednio do ściany lub przy pomocy uchwyty do zawieszania.
- Korpus szafki, drzwi oraz płyta przepustowa posiadają gwintowane sworznie uziemienia.
- W płycie montażowej przewidziano otwory do zamocowania listwy uziemienia.
- Łatwa zamiana kierunku otwierania drzwi.
- Maksymalny kąt otwarcia drzwi: 120°.

DANE TECHNICZNE**Materiał i wykończenie powierzchni**

Korpus, drzwi, płyta przepustowa: blacha ze stali węglowej, malowana farbą proszkową w kolorze RAL 7035 (jasnoszary).
Płyta montażowa: blacha stalowa z powłoką alucynk.

Stopień ochrony

IP 65 zgodnie z normą PN-EN 60529.

Wymiary

Wysokość 300 mm, szerokość 300 mm, głębokość 150 mm.

Szafka naścienna SWN, 300 x 300 x 150 mm

Numer katalogowy: WZ-SWN-303015-01-011

ZPAS