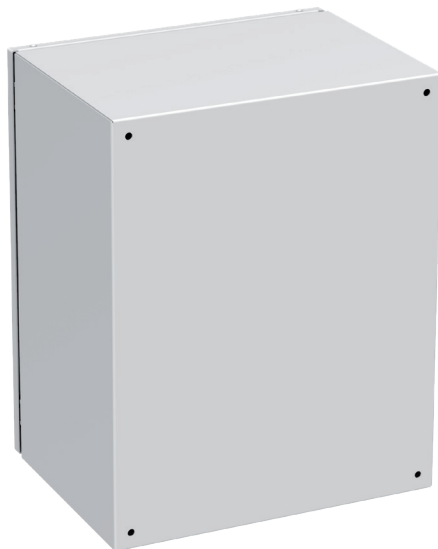


**Szafka naścienna SWN, 500 x 400 x 300 mm**

Numer katalogowy: WZ-SWN-504030-01-011

**ZPAS**

Widok z przodu



Widok z tyłu



Kompaktowa szafka naścienna, przeznaczona do montażu urządzeń elektrycznych wymagających ochrony przed dostępem, zapyleniem i wilgocią.

Przewidziana do zastosowania w warunkach wewnętrznych.

**OPIS KONSTRUKCJI**

- Szczelnie spawany korpus szafki.
- Otwór pod płytę przepustową w dolnej części korpusu.
- Rynienka wokół otworu drzwiowego zapobiegająca dostawaniu się brudu i wody do szafki.
- Drzwi z wylewaną uszczelką, zamykane na dwa zamki jednopunktowe z wkładką kształtową typu „doppelbart”.
- Płyta montażowa mocowana do tylnej ściany szafki.
- Płyta przepustowa (zaślepka) z wylewaną uszczelką, mocowana na wkręty.
- Na tylnej ścianie korpusu znajdują się otwory do zamocowania szafki bezpośrednio do ściany lub przy pomocy uchwytów do zawieszania.
- Korpus szafki, drzwi oraz płyta przepustowa posiadają gwintowane sworznie uziemienia.
- W płycie montażowej przewidziano otwory do zamocowania listwy uziemienia.
- Łatwa zamiana kierunku otwierania drzwi.
- Maksymalny kąt otwarcia drzwi: 120°.

**DANE TECHNICZNE****Materiał i wykończenie powierzchni**

Korpus, drzwi, płyta przepustowa: blacha ze stali węglowej, malowana farbą proszkową w kolorze RAL 7035 (jasnoszary).

Płyta montażowa: blacha stalowa z powłoką alucynk.

**Stopień ochrony**

IP 65 zgodnie z normą PN-EN 60529.

**Wymiary**

Wysokość 500 mm, szerokość 400 mm, głębokość 300 mm.

**Szafka naścienna SWN, 500 x 400 x 300 mm**

Numer katalogowy: WZ-SWN-504030-01-011

**ZPAS**