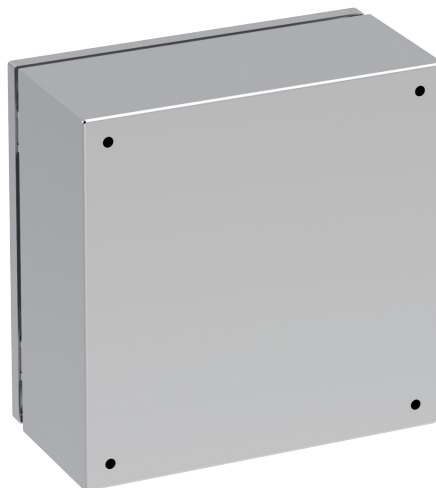


**Szafka naścienna SWN Inox, 300 x 300 x 150 mm**

Numer katalogowy: WZ-SWN-303015-N1-000

**ZPAS**

Widok z przodu



Widok z tyłu



Kompaktowa szafka naścienna, przeznaczona do montażu urządzeń elektrycznych wymagających ochrony przed dostępem, zapyleniem i wilgocią.

Przewidziana do zastosowania w warunkach zewnętrznych, w środowisku agresywnym korozyjnie lub tam, gdzie wymagane jest zachowanie szczególnej higieny.

**OPIS KONSTRUKCJI**

- Szczelnie spawany korpus szafki.
- Otwór pod płytę przepustową w dolnej części korpusu.
- Rynienka wokół otworu drzwiowego zapobiegająca dostawaniu się brudu i wody do szafki.
- Drzwi z wylewaną uszczelką, zamykane na zamek jednopunktowy z wkładką kształtową typu „doppelbart”.
- Płyta montażowa mocowana do tylnej ściany szafki.
- Płyta przepustowa (zaślepka) z wylewaną uszczelką, mocowana na wkręty.
- Na tylnej ścianie korpusu znajdują się otwory do zamocowania szafki bezpośrednio do ściany lub przy pomocy uchwyty do zawieszania.
- Korpus szafki, drzwi oraz płyta przepustowa posiadają gwintowane sworznie uziemienia.
- W płycie montażowej przewidziano otwory do zamocowania listwy uziemienia.
- Łatwa zamiana kierunku otwierania drzwi.
- Maksymalny kąt otwarcia drzwi: 120°.

**DANE TECHNICZNE****Materiał i wykończenie powierzchni**

Korpus, drzwi, płyta przepustowa: blacha stalowa nierdzewna w standardzie 1.4301 wg EN 10088 (AISI 304) o strukturze powierzchni szlifowanej (4NT), od zewnątrz po obrobieniu spoin struktura odtworzona, krzyżowanie struktury tylko w miejscach, gdzie nie można tego uniknąć; od wewnątrz spoiny i zgrzeiny oczyszczone z odprysków, całość trawiona zanurzeniowo (wewnątrz i zewnątrz), możliwe niewielkie przebarwienia jedynie w obszarach miejsc spawanych.

Płyta montażowa: blacha stalowa z powłoką alucynk.

**Stopień ochrony**

IP 65 zgodnie z normą PN-EN 60529.

**Wymiary**

Wysokość 300 mm, szerokość 300 mm, głębokość 150 mm.

**Szafka naścienna SWN Inox, 300 x 300 x 150 mm**

Numer katalogowy: WZ-SWN-303015-N1-000

**ZPAS**