

**Szafka naścienna SWN Inox, 800 x 800 x 300 mm**

Numer katalogowy: WZ-SWN-808030-N1-000

**ZPAS**

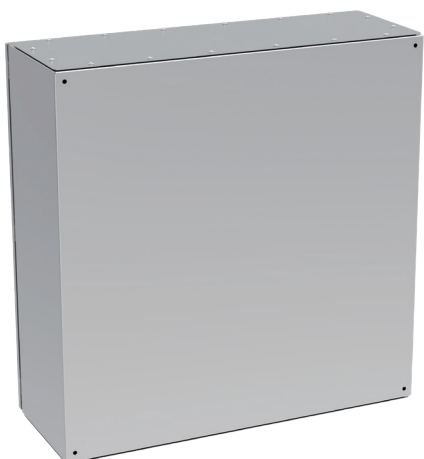
Widok z przodu

Kompaktowa szafka naścienna, przeznaczona do montażu urządzeń elektrycznych wymagających ochrony przed dostępem, zapyleniem i wilgocią.

Przewidziana do zastosowania w warunkach zewnętrznych, w środowisku agresywnym korozyjnie lub tam, gdzie wymagane jest zachowanie szczególnej higieny.

**OPIS KONSTRUKCJI**

- Szczelnie spawany korpus szafki.
- Otwory pod płytę przepustową w dolnej i górnej części korpusu.
- Rynienka wokół otworu drzwiowego zapobiegająca dostawaniu się brudu i wody do szafki.
- Drzwi z wylewaną uszczelką, zamykane na dwa zamki jednopunktowe z wkładką kształtową typu „doppelbart”.
- Płyta montażowa mocowana do tylnej ściany szafki.
- Płyty przepustowe (zaślepki) z wylewaną uszczelką, mocowane na wkręty.
- Na tylnej ścianie korpusu znajdują się otwory do zamocowania szafki bezpośrednio do ściany lub przy pomocy uchwyty do zawieszania.
- Korpus szafki, drzwi oraz płyty przepustowe posiadają gwintowane sworznie uziemienia.
- W płycie montażowej przewidziano otwory do zamocowania listwy uziemienia.
- Łatwa zamiana kierunku otwierania drzwi.
- Maksymalny kąt otwarcia drzwi: 120°.



Widok z tyłu

**DANE TECHNICZNE****Materiał i wykończenie powierzchni**

Korpus, drzwi, płyty przepustowe: blacha stalowa nierdzewna w standardzie 1.4301 wg EN 10088 (AISI 304) o strukturze powierzchni szlifowanej (4NT), od zewnątrz po obróbieniu spoin struktura odtworzona, krzyżowanie struktury tylko w miejscach, gdzie nie można tego uniknąć; od wewnątrz spoiny i zgrzeiny oczyszczone z odprysków, całość trawiona zanurzeniowo (wewnątrz i zewnątrz), możliwe niewielkie przebarwienia jedynie w obszarach miejsc spawanych.

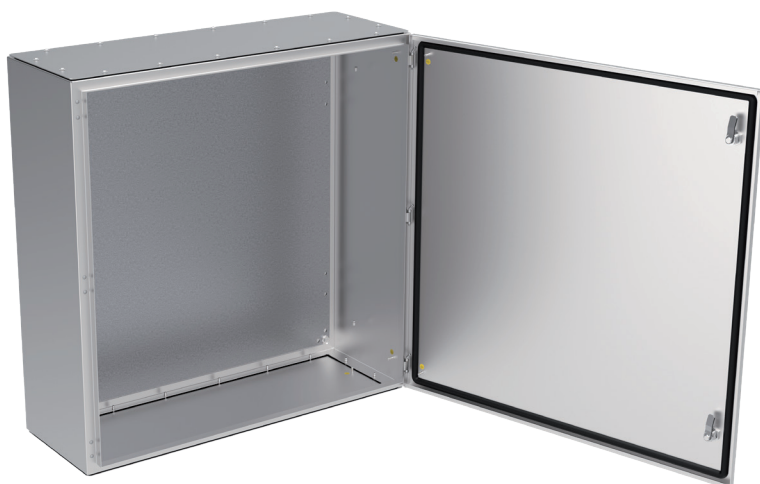
Płyta montażowa: blacha stalowa z powłoką alucynk.

**Stopień ochrony**

IP 65 zgodnie z normą PN-EN 60529.

**Wymiary**

Wysokość 800 mm, szerokość 800 mm, głębokość 300 mm.



**Szafka naścienna SWN Inox, 800 x 800 x 300 mm**

Numer katalogowy: WZ-SWN-808030-N1-000

**ZPAS**