

Szafka sieciowa Z-BOX

Numer katalogowy: WZ-7240-20-A1-011-BNP

ZPAS

Widok z przodu

WIELOFUNKCYJNOŚĆ

- Przeznaczona do zastosowania wewnątrz pomieszczeń.
- Konstrukcję szafki stanowi skręcany szkielet (składający się z 3 ram), płyta górna, płyta dolna, osłony boczne, osłona tylna oraz drzwi przednie.
- Szafka wyposażona jest w dwie belki nośne w rozstawie 19" z płynną regulacją położenia.
- Płyta górna i dolna zawierają przepusty kablowe w postaci wyłamywanych zaślepek oraz po 3 kratki wentylacyjne.
- Montaż drzwi, osłon bocznych oraz belek nośnych nie wymaga narzędzi.
- Cały ciężar urządzeń zainstalowanych w szafce jest przenoszony na jej szkielet.
- Demontaż osłon bocznych możliwy jest po otwarciu drzwi.

DANE TECHNICZNE**Materiał**

Błacha stalowa, szkło hartowane bezbarwne, profile aluminiowe.

Stopień ochrony

IP 20 zgodnie z normą PN-EN 60529.

Wykończenie powierzchni

Szkielet, osłony, profile boczne drzwi szklanych - farba proszkowa w kolorze RAL 7035 (jasnoszary).
Belki nośne - alucynk.

Dopuszczalne obciążenie

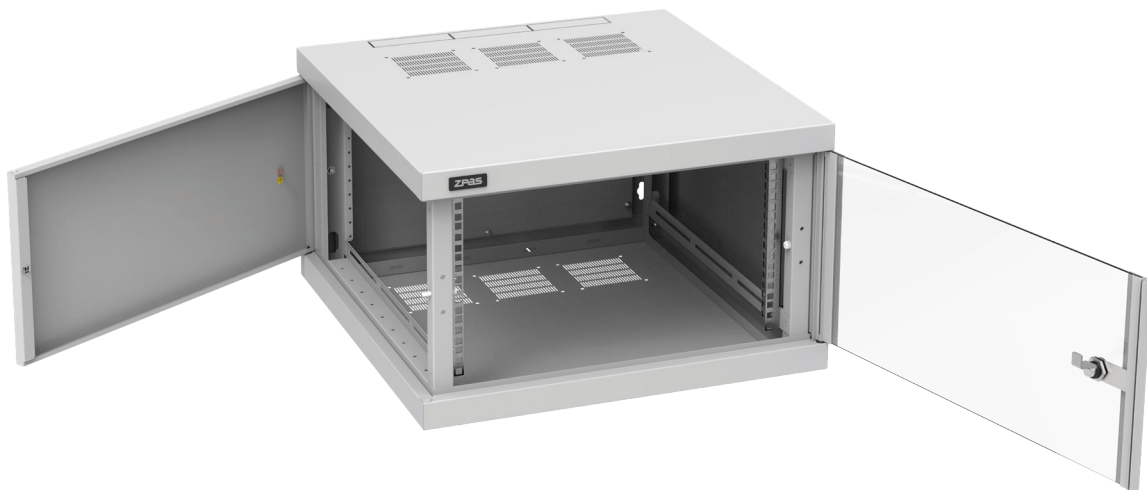
100 kg.

Wymiary:

Wysokość: 6 U (365 mm)

Szerokość: 600 mm

Głębokość: 600 mm



Szafka sieciowa Z-BOX

Numer katalogowy: WZ-7240-20-A1-011-BNP

ZPAS