

**Szafka sieciowa Z-BOX**

Numer katalogowy: WZ-7240-20-M1-011

**ZPAS**

Widok z przodu

**WIELOFUNKCYJNOŚĆ**

- Przeznaczona do zastosowania wewnątrz pomieszczeń.
- Konstrukcję szafki stanowi skręcany szkielet (składający się z 3 ram), płyta górna, płyta dolna, osłony boczne, osłona tylna oraz drzwi przednie.
- Szafka wyposażona jest w dwie belki nośne w rozstawie 19" z płynną regulacją położenia.
- Płyta górna i dolna zawierają przepusty kablowe w postaci wyłamywanych zaślepek oraz po 3 kratki wentylacyjne.
- Montaż drzwi, osłon bocznych oraz belek nośnych nie wymaga narzędzi.
- Cały ciężar urządzeń zainstalowanych w szafce jest przenoszony na jej szkielet.
- Demontaż osłon bocznych możliwy jest po otwarciu drzwi.

**DANE TECHNICZNE****Materiał**

Blacha stalowa, profile aluminiowe.

**Stopień ochrony**

IP 20 zgodnie z normą PN-EN 60529.

**Wykończenie powierzchni**

Szkielet, osłony, drzwi metalowe - farba proszkowa w kolorze RAL 7035 (jasnoszary).

Belki nośne - alucynk.

**Dopuszczalne obciążenie**

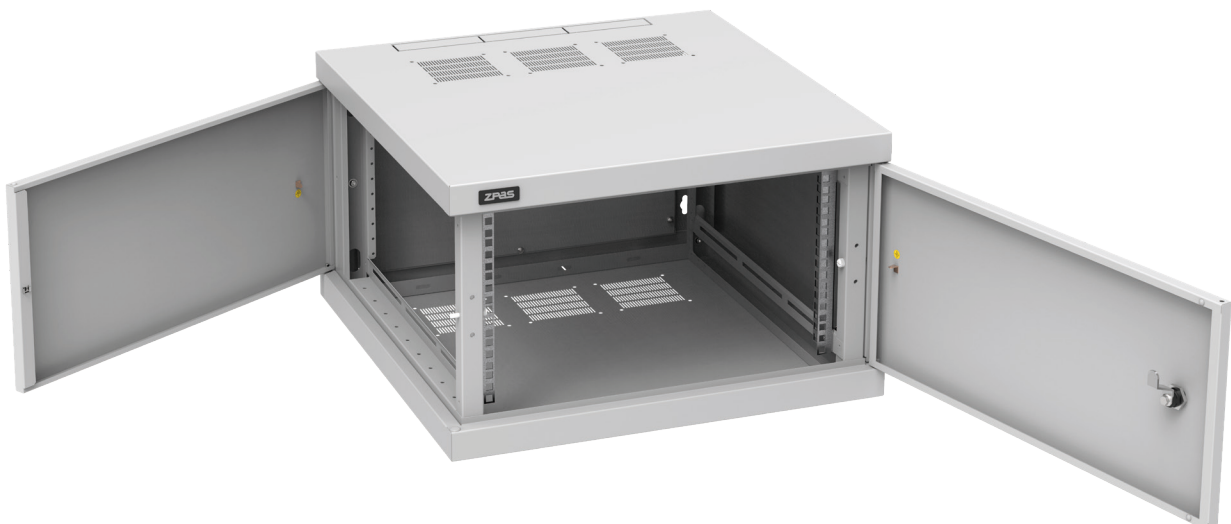
100 kg.

**Wymiary:**

Wysokość: 6 U (365 mm)

Szerokość: 600 mm

Głębokość: 600 mm



**Szafka sieciowa Z-BOX**

Numer katalogowy: WZ-7240-20-M1-011

**ZPAS**