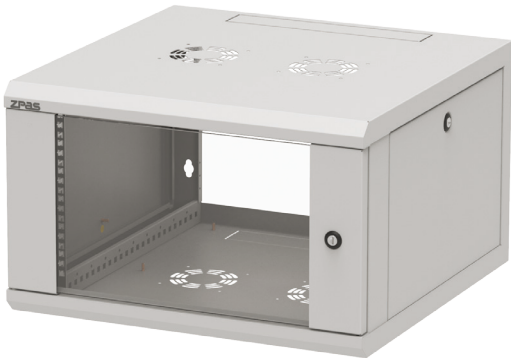


**Szafka sieciowa Z-CUBE**

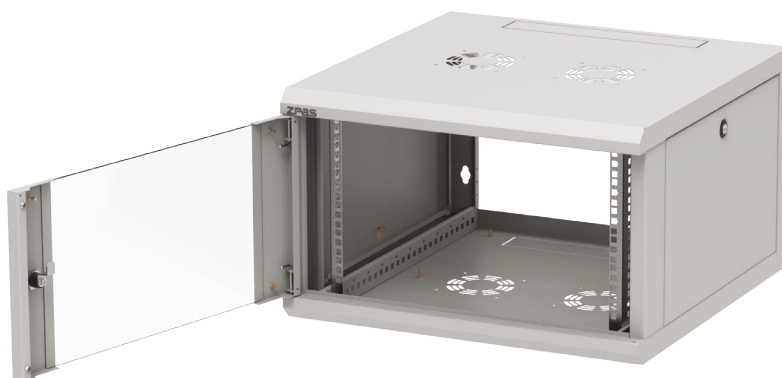
Numer katalogowy: WZ-8180-30-01-011

**ZPAS**

Widok z przodu



Widok z tyłu

**WIELOFUNKCYJNOŚĆ**

- Przeznaczona do zastosowania wewnątrz pomieszczeń.
- Konstrukcję szafki stanowi spawany korpus, drzwi przednie szklane oraz dwie zdejmowane osłony boczne.
- Szafka wyposażona jest w dwa kątowniki nośne w rozstawie 19" z regulacją położenia po głębokości.
- W płycie górnej i dolnej są przepusty kablowe (wyłamywane zaślepki) oraz kratki wentylacyjne z otworami do montażu wentylatorów.
- Montaż drzwi i osłon bocznych nie wymaga użycia narzędzi.
- Istnieje możliwość zmiany kierunku otwierania drzwi.
- Korpus, drzwi i osłony boczne są wyposażone w sworznie uziemienia.

**DANE TECHNICZNE****Materiał**

Blacha stalowa, szkło hartowane bezbarwne.

**Stopień ochrony**

IP 20 zgodnie z normą PN-EN 60529 (dotyczy szafki zamontowanej na jednorodnej płaskiej ścianie lub wyposażonej w osłonę tylną).

**Wykończenie powierzchni**

Korpus, osłony boczne, profile boczne drzwi szklanych - farba proszkowa w kolorze RAL 7035 (jasnoszary). Kątowniki nośne - alucynk.

**Dopuszczalne obciążenie**

60 kg dla szafki jednosekcyjnej.

**Wymiary:**

Wysokość: 6 U (368 mm)

Szerokość: 600 mm

Głębokość: 600 mm

**Szafka sieciowa Z-CUBE**

Numer katalogowy: WZ-8180-30-01-011

**ZPAS**